

เปิดเครื่อง



เริ่มที่เปิด AVR ในภาพแรกด้านบน ก่อน เมื่อเปิดจนไฟ LED ทุกเฟส อยู่ในระดับปกติแล้ว จึงไปเปิด สวิตช์หลัก ที่ข้างตู้คอนโทรล ตามภาพที่สอง จากนั้น ปิดสวิตช์โยกสีดำในภาพที่สาม ด้านบน จาก 0 ไป 1



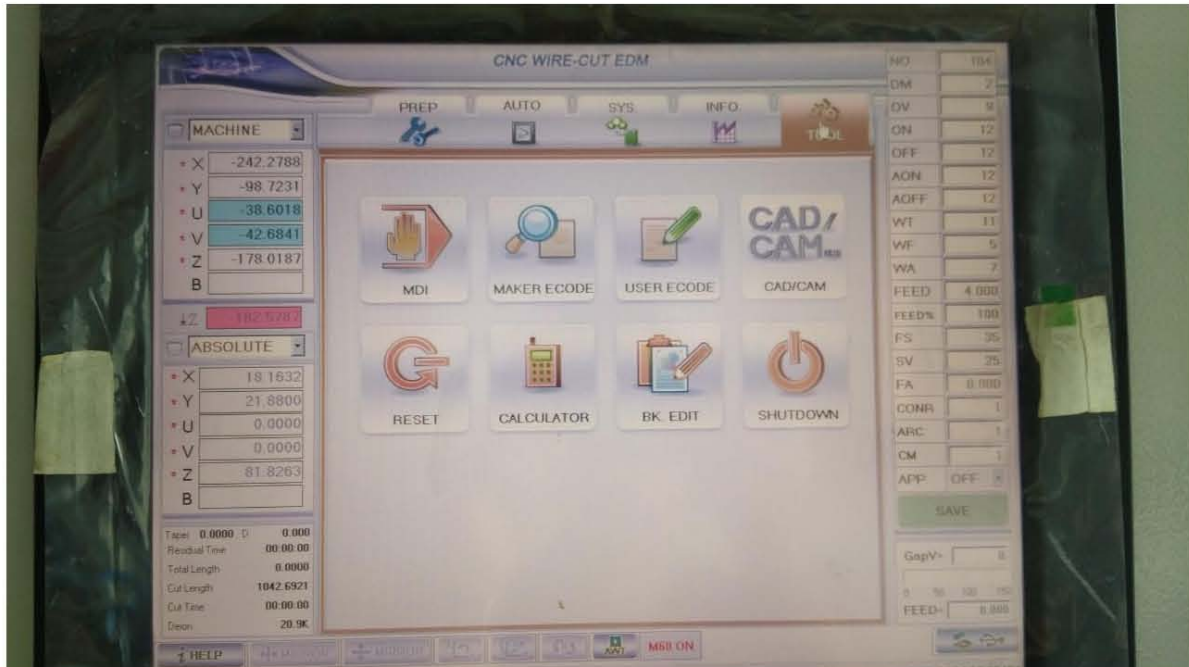
เครื่องจะบูทเข้าหน้า Windows ตามภาพด้านบน ด้านซ้าย ก่อน จากนั้น จะเปิดเข้า Application ไรร์คัท เข้าสู่หน้าแรก หน้าหลักของ Application ไรร์คัท ตามภาพด้านบน ภาพขวามือ



จากนั้นกดปุ่ม START สีเขียวขวามือ ในภาพด้านบน ปุ่มสีเขียวด้านบนขวา

ปิดเครื่อง

เข้าหน้าจอ



เลือกคลิกที่ SHUTDOWN เครื่องจะถาม PASSWORD ใส่ JOEMARS01 กด ENTER เครื่องจะออกจาก Application วิศวกร เขาสู่นำหลักปกติ WINDOWS แล้วให้ทำการ SHUTDOWN เครื่อง คอมพิวเตอร์ตามปกติของ WINDOWS ทั่วไปได้เลย



โดยการคลิกขวา เลือก SHUTDOWN

หมายเหตุ: อนาคตอาจมีการเปลี่ยนลำดับการปิดเครื่องใหม่ เพื่อความสะดวกสบายของผู้ใช้งานได้